

LBO Bis

Eureka Education étudie un LBO Bis

Positionné sur trois verticales, esthétique/coiffure, négociation/vente BtoB et immobilier, le groupe d'enseignement privé générant plus de 55 M€ de revenus quitte Abénex après deux ans et demi pour rejoindre Naxicap Partners qui le valorise environ 230 M€.

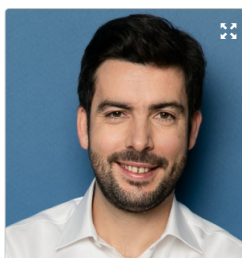
Par **Jean-Philippe Mas** 

Publié le 30 oct. 2020 à 16:45, mis à jour le 25 févr. 2021 à 16:49 - 68 conseils



Le secteur des écoles, défensif en dépit de la crise sanitaire, attire toujours les fonds d'investissement. Le changement d'actionnariat d'**Eureka Education** en est, à nouveau, la preuve. Fondé en 2014 sous la bannière **Silvia Terrade**, un établissement lyonnais d'esthétique et de coiffure, le groupe d'enseignement privé a été repris, deux ans plus tard, par **Apax Partners Development** en injectant 10 M€ de new money (lire ci-dessous). En 2016, **Abénex** devient actionnaire majoritaire pour une valorisation comprise **entre 80 et 90 M€** dans le but de diversifier les formations sur de nouvelles verticales. « Au moment de notre entrée, la volonté était de consolider la plateforme de *buy and build* sur l'esthétique et la coiffure mais également de s'ouvrir à de nouveaux métiers. Cela a été fait avec l'intégration d'Euridis Business School dans la négociation et la vente BtoB et de SupTertiaire dans l'immobilier. Nous étions en avance sur notre plan de croissance organique et d'acquisitions », indique **Antoine Houël**, associé d'Abénex.

Un multiple entre 13 et 15



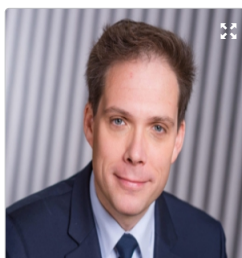
Antoine Houël, Abénex

Il y a près d'un an, **Naxicap Partner**- accompagné par **Thomas Hamelin**, passé de **Clearwater à Edmond de Rothschild CF** entre temps (lire ci-dessous), et **Lazard** - approche l'investisseur et le management d'Eureka Education. Ces discussions menées de gré à gré ont abouti, à l'issue du confinement, à la **prise de participation majoritaire de Naxicap Partners**, valorisant le

groupe **environ 230 M€**, représentant **un multiple d'Ebitda entre 13 et 15** selon nos informations. Abénex profite de ce deuxième LBO pour **céder** l'intégralité de

ses titres. **Groupe Finoli**, la holding de deux des co-fondateurs, **Pierre Juhen et Grégory Declercq**, l'ancien président, figurent parmi les cédants. Cependant, il réinvestit une partie de son produit de cession. L'équipe de management emmenée par le nouveau président **Bernard de Sagazan** possède le solde des titres. Comme lors du premier LBO, la solution **dette unitranche** a été privilégiée par l'ensemble des parties. Trois acteurs ont été sondés. Finalement, **Barings** fournit ce financement pour un **levier d'environ 5,5 fois l'Ebitda** selon nos informations. Une **ligne capex** d'un montant significatif complète le montage afin de financer les futures acquisitions.

Plus de vingt acquisitions en moins de trois ans



Laurent Sallé, Naxicap Partners

Sous l'ère Abénex, Eureka Education a bouclé **près de vingt opérations de croissance externe**. Les dernières - trois écoles **Maestris Beauté**, l'école internationale **Catherine Sertin** et les activités d'**Euridis Toulouse**, datent de septembre dernier pour un périmètre de près de 5 M€ de revenus et 1 M€ d'Ebitda (lire ci-dessous). Aujourd'hui, il s'appuie sur un réseau de **plus de 60 écoles** en France et en

Suisse formant **près de 10 000 élèves** par an de Bac à Bac +5. Trois pôles de formation, Sylvia Terrade (plus de 50 % des revenus), Euridis Business School et SupTertiaire (lire ci-dessous) constituent son offre. Le groupe employant plus de 1 000 collaborateurs a bouclé l'exercice 2019 par un **chiffre d'affaires de près de 50 M€** contre 35 M€ au moment de l'arrivée d'Abénex. L'activité étant très peu impactée par la crise sanitaire, les revenus de cette année pourraient atteindre **près de 60 M€** pour une marge d'Ebitda compris **entre 25 et 30 %**. « Eureka Education a vocation à devenir, dans les prochaines années, le spécialiste de la formation des métiers en tension. Cela passera par la poursuite du développement de nouveaux verticaux avec des opérations de croissance externe qui devraient intervenir dans les prochains mois. A moyen terme, le groupe devrait à minima doubler de taille », explique **Laurent Sallé**, directeur de Naxicap Partners.

LIRE AUSSI

[Eureka Education enclenche sa diversification avec le rachat de... \(21/02/2019\)](#)

[Eureka Education initie une troisième verticale \(03/02/2020\)](#)

[Eureka Education multiplie les build-up \(01/09/2020\)](#)

[Silvia Terrade forme un nouveau partenaire \(18/04/2016\)](#)

[Silvia Terrade va changer de maître \(16/03/2018\)](#)

Nouveau directeur associé pour Edmond de Rothschild Corporate Finance (08/09/2020)

CFNEWS <small>L'INFO ET DATA DU CORPORATE FINANCE</small>		
Les principaux LBO dans les écoles en France depuis janvier 2019		
<small>© CFNEWS.NET</small>		
GALILEO GLOBAL EDUCATION <small>CA : 477M€</small> LBO Bis 2300M€ *	INSEEC U LBO Bis 800M€ *	GROUPE EDH <small>CA : 50M€</small> LBO Ter 200M€ *
<small>CPP INVESTMENT BOARD, TETHYS INVEST, MONTAGU PE, BPIFRANCE * PROVIDENCE EQUITY PARTNERS *</small>	<small>CINVEN, BPIFRANCE * APAX PARTNERS, LUXEMPART *</small>	<small>IK INVESTMENT PARTNERS, QUILVEST PRIVATE EQUITY, MANAGERS * QUILVEST PRIVATE EQUITY, MANAGERS *</small>
EUREKA EDUCATION <small>CA : 55M€</small> MBO Bis 150-250M€ *	RÉSEAU DES GRANDES ÉCOLES SPÉCIALISÉES <small>CA : 50M€</small> LBO Primaire 150-250M€ *	EDUSERVICES <small>CA : 115M€</small> LBO Ter 110M€ *
<small>NAXICAP PARTNERS, MANAGERS * ABÉNEX, MANAGERS *</small>	<small>GROUPE LFPI * FONDATEURS *</small>	<small>PARQUEST CAPITAL, AMUNDI PRIVATE EQUITY FUNDS * CAPZA (EX CAPZANINE) *</small>
MEDIASCHOOL <small>CA : 40M€</small> MBO Bis 50-150M€ *	NOVETUDE SANTE <small>CA : 37,7M€</small> LBO primaire 50-150M€ *	TALIS BUSINESS SCHOOL <small>CA : 19M€</small> LBO / OBO Bis 42,5M€ *
<small>MANAGERS, FLORAC, GOLDA DARTY PARTNERS, 123 INVESTMENT MANAGERS * 123 INVESTMENT MANAGERS, PERSONNE PHYSIQUE *</small>	<small>CHARTERHOUSE, MANAGERS * BAGATELLE INVESTISSEMENT ET MANAGEMENT *</small>	<small>AZULIS, AQUITI GESTION, FONDATEURS * NAXICAP PARTNERS *</small>
	ERMITAGE INTERNATIONAL SCHOOL <small>CA : 0-20M€</small> LBO Primaire 20-50M€ *	
	<small>PLATINA PARTNERS * FONDATEURS *</small>	
<small>* Investisseurs * Co-fondateurs * Valorisation (en M€)</small>		
<small>© CFNEWS.NET</small>		

Les principaux LBO dans les écoles en France depuis janvier 2019 (màj le 13/11/2020) © CFNEWS.net

[Télécharger le tableau en haute résolution](#)

[Voir tous les tableaux exclusifs CFNEWS](#)

Retrouvez tous les articles sur : EUREKA EDUCATION (GROUPE SILVYA TERRADE) , NAXICAP PARTNERS

ENSEIGNEMENT

ÉDUCATION

France ▼ Île-de-France ▼ Services & Biens de consommation

Voir la fiche (descriptif, deals, synthèse, équipe...) de :



Eureka Education

Naxicap Partners

Les intervenants de l'opération EUREKA EDUCATION (GROUPE SILVYA TERRADE)

LBO / MBO Bis - 68 conseils



Société cible **EUREKA EDUCATION (GROUPE SILVYA TERRADE)**

Acquéreur ou Investisseur **NAXICAP PARTNERS** , Eric Aveillan , Laurent Sallé , Aurélien Dorkel , Simon Ricque , Agathe Baujard , Mouncef Daifallah , Corentin Desbois , **MANAGER(S)** , Bernard de Sagazan

Cédant **ABÉNEX** , Antoine Houël , Karim Hoebanx , **GROUPE FINOLI** , Gregory Declercq , Pierre Juhen

Société Avocat d'Affaires Corporate **DUNE (ARRAKIS)** , Olivier Hugot , Farrah Ducher

Société DD Financière **KPMG TS** , Damien Moron , Sophie Dervain , Charles-Boris Pavard

Acquéreur Banquier d'Affaires / Conseil M&A **CLEARWATER INTERNATIONAL** , Thomas Hamelin , Sophie Lerond , **LAZARD** , Charles Andrez

Acquéreur Avocat Corporate **EDGE AVOCATS** , Matthieu Lochardet , Claire Baufine-Ducrocq

Acq. Avocat d'Affaires Fiscal **KEELS AVOCATS** , Laurent Partouche , Hélène Leclère , Adélie Louvigné

Acq. Avocats d'Affaires Financement **MAYER BROWN** , Patrick Teboul , Marion Minard , Julien Leris

Acq. DD Juridique et Fiscale **EDGE AVOCATS** , Matthieu Lochardet , Claire Baufine-Ducrocq
 , **KEELS AVOCATS** , Laurent Partouche , H  l  ne Lecl  re ,
 Ad  lie Louvign  

Acq. DD Financi  re **EXELMANS** , St  phane Dahan , Manuel Manas , Rodolphe
 Savary de Beaugard

Acq. DD Strat  gique **INDEFI** , Julien Berger , Mehdi Belefqih , Adam Laissaoui

C  dant Banquier d'Affaires / Conseil M&A **TRANSACTION R & CO** , Pierre Sader , Augustin Delouvrier

C  dant Avocat corporate **MCDERMOTT WILL AND EMERY** , Gr  goire Andrieux , Louis
 Leroy , Lucas Tabouret

Managers Conseil Financier **OLORYN PARTNERS** , Eric Lesieur , Cyrille Leclerc

Managers Avocat d'Affaires **JEAUSSERAND AUDOUARD** , J  r  mie Jeausserand , Erwan
 Bordet , Carole Furst , El  onore Gaulier , Charlotte Elkoun ,
 Antoine Le Roux

Dette Mezzanine **BARINGS** , Alice Foucault , Benjamin Gillet , Rana Misirlizade

Dette Mezzanine Avocat **NABARRO B  RAUD AVOCATS** , Jonathan Nabarro

Conseil Financement **CLEARWATER INTERNATIONAL** , Laurence de Rosamel , Paul
 Assa  l

Conseil Autres **KERIUS FINANCE** , S  bastien Rouzaire , Solal Huard , Alo  s
 Fagnon

[Voir les d  tails de l'op  ration](#)

